

中 小 企 業 の 景 気 動 向

平成21年7月～9月実績

平成21年10月～12月予測

平成21年9月

大 分 県 商 工 会 連 合 会

中小企業景況調査

1 対象期間

平成21年7～9月期（調査時点：平成21年9月1日）

2 調査対象

(1) 対象地区 10商工会地区

(中津市しもげ、杵築市、日田地区、玖珠町、湯布院町、
九州アルプス、豊後大野市、野津町、佐伯市番匠、佐伯市あまべ)

(2) 対象企業数 150企業

製造業30企業、建設業30企業、小売業41企業

サービス業49企業

(3) 回答企業数 149企業

(4) 企業規模 ア 建設業、製造業では従業員300人以下または資本金3億
円以下。ただし、おおむね80%は従業員20人以下とする。
イ 小売業、サービス業では従業員50人以下または資本金5
千万円以下。ただし、80%は従業員5人以下とする。

3 調査方法

(1) 商工会の経営指導員による訪問面接調査

(2) 調査対象地区の選定は、商工会地区市町村人口規模別実態を勘案して行い、
調査対象企業の抽出は業種、規模等有意選出法による。

県内産業全体の景況概況

倒産件数 25 件（前期比 2 件増）

（負債総額 1,000 万円以上）

負債総額 44 億 2600 万円（前期比 6 億 2100 万円増）

原因別 販売不振 12 件 過小資本 3 件 連鎖 7 件 赤字累積 1 件 その他 2 件

市郡別 大分市 11 件 中津市 3 件 日田市 5 件 佐伯市 2 件 杵築市 3 件 豊後大野市 1 件

業種別 製造業 3 件 建設業 8 件 小売業 3 件 サービス業・その他 11 件

業界景況天気図(商工会地域)

	H20.7～9		H20.10～12		H21.1～3		H21.4～6		H21.7～9		見通し H21.10～12	
産業全体	△54.5	△49.3	△61.8	△55.2	△51.0	△44.2						
製造業	△57.1	△55.3	△64.3	△53.5	△48.2	△37.0						
建設業	△65.4	△49.9	△62.4	△75.0	△53.4	△51.9						
小売業	△66.6	△62.2	△65.7	△51.2	△53.8	△51.4						
サービス業	△38.0	△35.4	△56.8	△47.9	△49.0	△38.3						



50.1～100
快晴



20.1～50.0
晴れ



0.1～20.0
薄くもり



△20.0～0.0
くもり



△50.0～△20.1
くもり・雨



△100～△50.1
雨

今期の業況

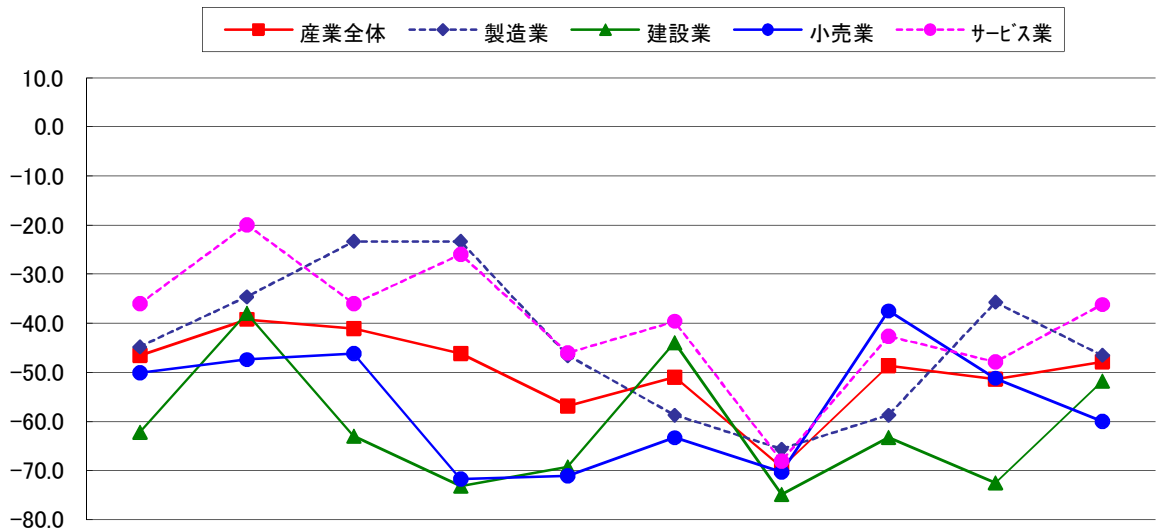
産業全体 マイナス 51.0（前期比 4.2 ポイント上昇）
 製造業 マイナス 48.2（前期比 5.3 ポイント上昇）
 建設業 マイナス 53.4（前期比 21.6 ポイント上昇）
 小売業 マイナス 53.8（前期比 2.6 ポイント低下）
 サービス業 マイナス 49.0（前期比 1.1 ポイント低下）

主要項目の動向

今期の本県商工会地域における項目別の景気の状態は次のようになった。

(1) 売上額DI

産業全体	マイナス	51.4	(前期比	2.8	ポイント低下)
製造業	マイナス	35.7	(前期比	23.0	ポイント上昇)
建設業	マイナス	72.5	(前期比	9.2	ポイント低下)
小売業	マイナス	51.2	(前期比	13.7	ポイント低下)
サービス業	マイナス	47.9	(前期比	5.3	ポイント低下)



	19.7~9	10~12	20.1~3	4~6	7~9	10~12	21.1~3	4~6	7~9	10~12
産業全体	-46.6	-39.2	-41.1	-46.2	-56.9	-51.0	-69.4	-48.6	-51.4	-47.9
製造業	-44.8	-34.6	-23.3	-23.3	-46.6	-58.7	-65.6	-58.7	-35.7	-46.5
建設業	-62.2	-38.0	-63.0	-73.2	-69.3	-44.0	-74.9	-63.3	-72.5	-51.8
小売業	-50.1	-47.4	-46.2	-71.7	-71.1	-63.3	-70.3	-37.5	-51.2	-60.0
サービス業	-36.0	-20.0	-36.0	-26.0	-46.0	-39.6	-68.1	-42.6	-47.9	-36.2

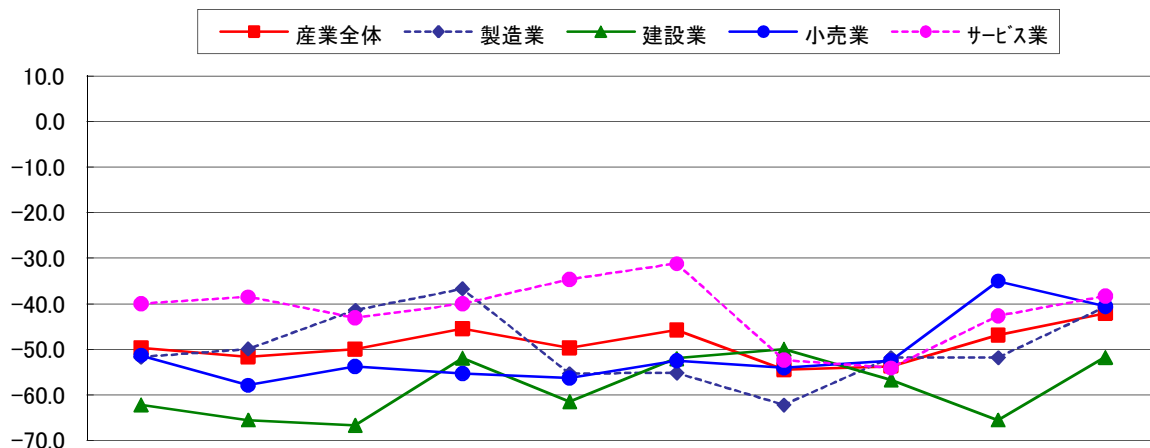
(DI値数)

※DI (Diffusion Index) = ディフュージョン・インデックス (景気動向指数)

各調査項目で「増加 (上昇・好転)」したとする企業割合から
「減少 (低下・悪化)」したとする企業割合を引いた値のこと

(2) 採算DI

産業全体	マイナス	46.9	(前期比	6.8	ポイント上昇)
製造業	マイナス	51.8	(前期比	同	ポイント)
建設業	マイナス	65.5	(前期比	8.8	ポイント低下)
小売業	マイナス	35.0	(前期比	17.5	ポイント上昇)
サービス業	マイナス	42.6	(前期比	11.5	ポイント上昇)



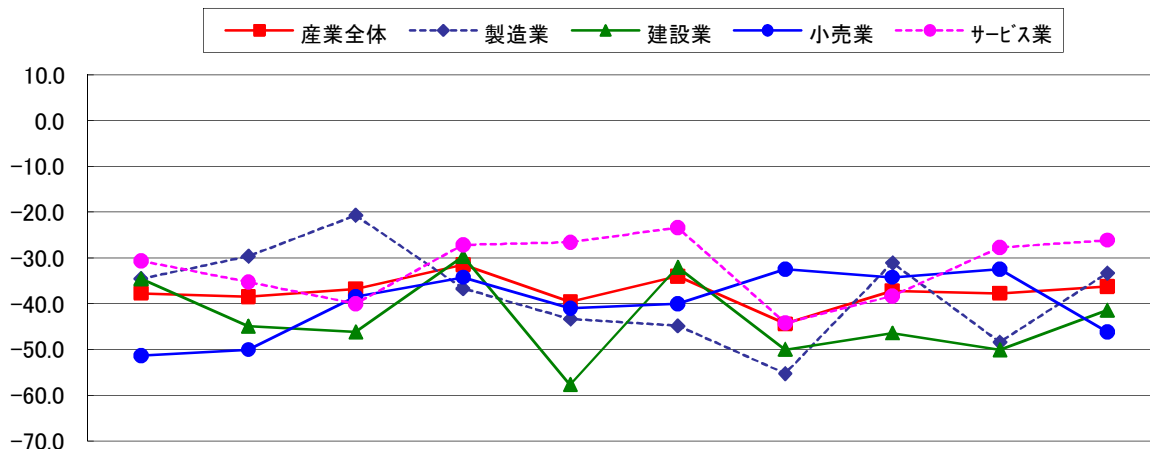
	19.7~9	10~12	20.1~3	4~6	7~9	10~12	21.1~3	4~6	7~9	10~12
産業全体	-49.7	-51.7	-50.0	-45.5	-49.7	-45.8	-54.5	-53.7	-46.9	-42.1
製造業	-51.7	-49.9	-41.4	-36.7	-55.3	-55.2	-62.2	-51.8	-51.8	-40.7
建設業	-62.2	-65.5	-66.7	-51.9	-61.5	-52.0	-49.9	-56.7	-65.5	-51.7
小売業	-51.3	-57.9	-53.8	-55.3	-56.3	-52.5	-54.1	-52.5	-35.0	-40.6
サービス業	-40.0	-38.5	-43.1	-40.0	-34.7	-31.2	-52.3	-54.1	-42.6	-38.3

見通し

(DI値数)

(3) 資金繰りDI

産業全体	マイナス	37.7	(前期比	0.5	ポイント低下)
製造業	マイナス	48.4	(前期比	17.3	ポイント低下)
建設業	マイナス	50.1	(前期比	3.7	ポイント低下)
小売業	マイナス	32.5	(前期比	1.7	ポイント上昇)
サービス業	マイナス	27.7	(前期比	10.6	ポイント上昇)



	19.7~9	10~12	20.1~3	4~6	7~9	10~12	21.1~3	4~6	7~9	10~12
産業全体	-37.7	-38.5	-36.8	-31.5	-39.6	-34.0	-44.4	-37.2	-37.7	-36.2
製造業	-34.5	-29.6	-20.7	-36.7	-43.3	-44.8	-55.2	-31.1	-48.4	-33.3
建設業	-34.5	-44.9	-46.2	-29.6	-57.7	-32.0	-50.0	-46.4	-50.1	-41.4
小売業	-51.3	-50.0	-38.5	-34.2	-41.0	-40.0	-32.4	-34.2	-32.5	-46.1
サービス業	-30.6	-35.3	-40.0	-27.1	-26.6	-23.4	-44.2	-38.3	-27.7	-26.1

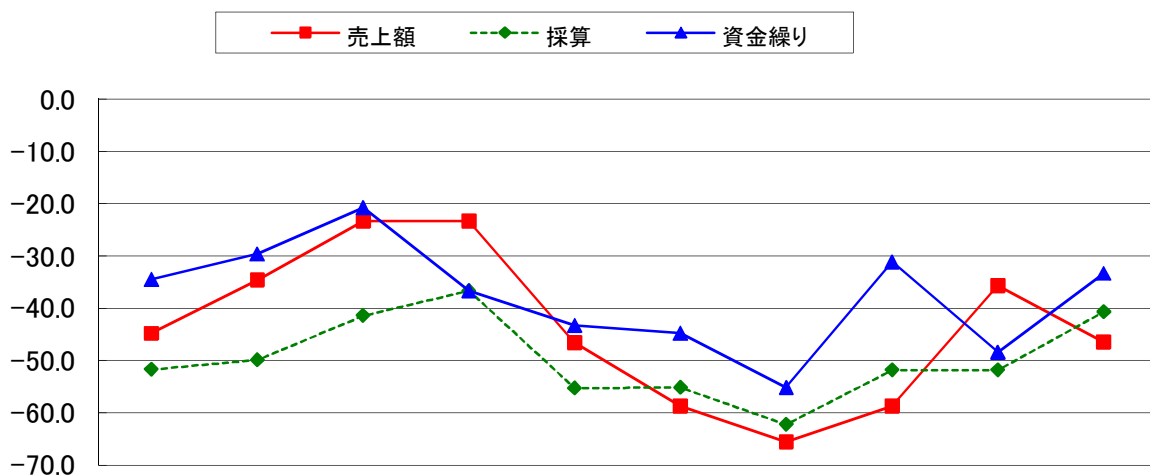
見通し

(DI値数)

産業別景況

製造業の動向

売上高 マイナス 35.7 (前期比 23.0 ポイント上昇)
 採算 マイナス 51.8 (前期比 同 ポイント)
 資金繰り マイナス 48.4 (前期比 17.3 ポイント低下)



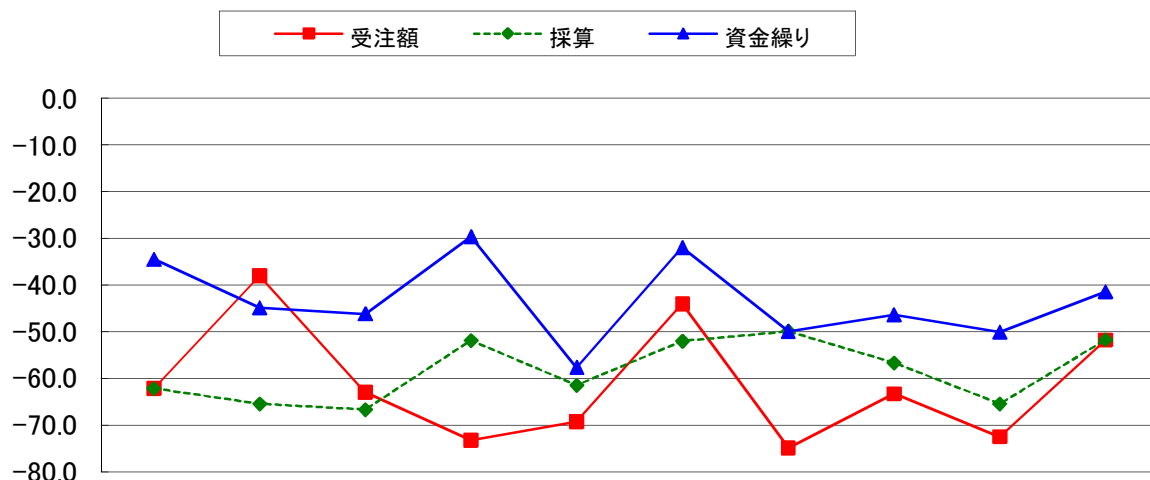
見通し

	19.7~9	10~12	20.1~3	4~6	7~9	10~12	21.1~3	4~6	7~9	10~12
売上額	-44.8	-34.6	-23.3	-23.3	-46.6	-58.7	-65.6	-58.7	-35.7	-46.5
採算	-51.7	-49.9	-41.4	-36.7	-55.3	-55.2	-62.2	-51.8	-51.8	-40.7
資金繰り	-34.5	-29.6	-20.7	-36.7	-43.3	-44.8	-55.2	-31.1	-48.4	-33.3

(DI値数)

建設業の動向

受注額 マイナス 72.5 (前期比 9.2 ポイント低下)
 採算 マイナス 65.5 (前期比 8.8 ポイント低下)
 資金繰り マイナス 50.1 (前期比 3.7 ポイント低下)



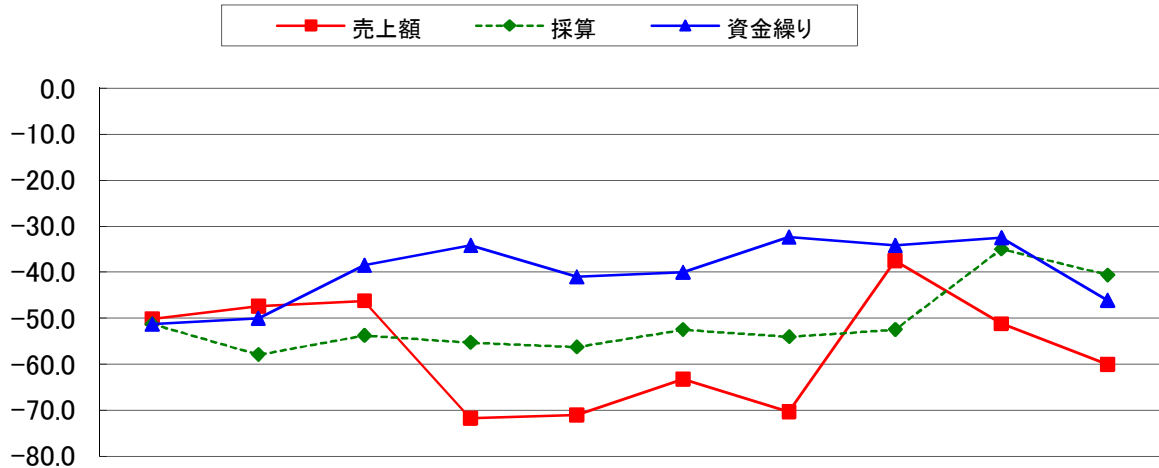
見通し

	19.7~9	10~12	20.1~3	4~6	7~9	10~12	21.1~3	4~6	7~9	10~12
受注額	-62.2	-38.0	-63.0	-73.2	-69.3	-44.0	-74.9	-63.3	-72.5	-51.8
採算	-62.2	-65.5	-66.7	-51.9	-61.5	-52.0	-49.9	-56.7	-65.5	-51.7
資金繰り	-34.5	-44.9	-46.2	-29.6	-57.7	-32.0	-50.0	-46.4	-50.1	-41.4

(DI値数)

小売業の動向

売上高 マイナス 51.2 (前期比 13.7 ポイント低下)
 採算 マイナス 35.0 (前期比 17.5 ポイント上昇)
 資金繰り マイナス 32.5 (前期比 1.7 ポイント上昇)

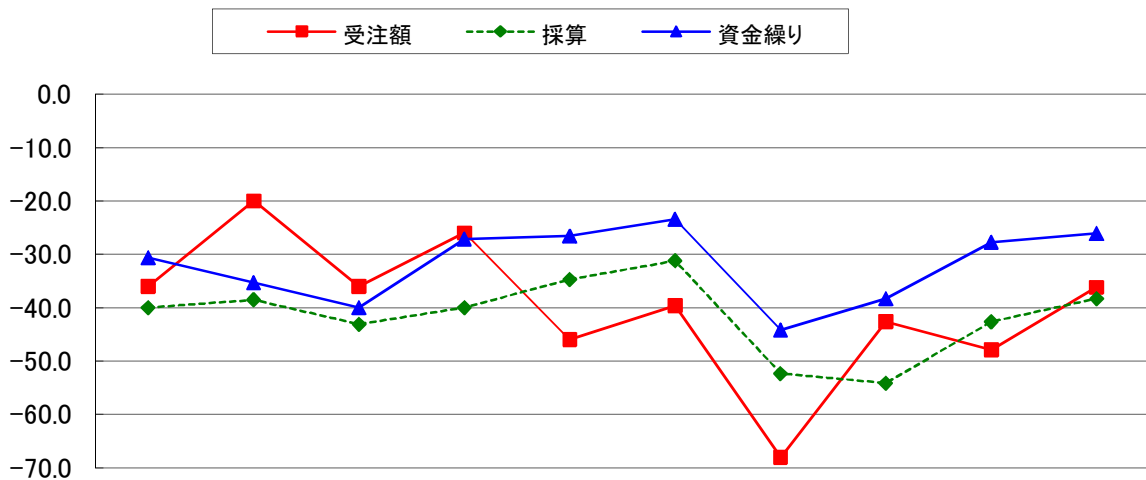


	19.7~9	10~12	20.1~3	4~6	7~9	10~12	21.1~3	4~6	7~9	10~12
売上額	-50.1	-47.4	-46.2	-71.7	-71.1	-63.3	-70.3	-37.5	-51.2	-60.0
採算	-51.3	-57.9	-53.8	-55.3	-56.3	-52.5	-54.1	-52.5	-35.0	-40.6
資金繰り	-51.3	-50.0	-38.5	-34.2	-41.0	-40.0	-32.4	-34.2	-32.5	-46.1

見通し
(DI値数)

サービス業の動向

売上高 マイナス 47.9 (前期比 5.3 ポイント低下)
 採算 マイナス 42.6 (前期比 11.5 ポイント上昇)
 資金繰り マイナス 27.7 (前期比 10.6 ポイント上昇)



	19.7~9	10~12	20.1~3	4~6	7~9	10~12	21.1~3	4~6	7~9	10~12
受注額	-36.0	-20.0	-36.0	-26.0	-46.0	-39.6	-68.1	-42.6	-47.9	-36.2
採算	-40.0	-38.5	-43.1	-40.0	-34.7	-31.2	-52.3	-54.1	-42.6	-38.3
資金繰り	-30.6	-35.3	-40.0	-27.1	-26.6	-23.4	-44.2	-38.3	-27.7	-26.1

見通し
(DI値数)