

中 小 企 業 の 景 気 動 向

平成21年10月～12月実績

平成22年1月～3月予測

平成21年12月

大 分 県 商 工 会 連 合 会

中小企業景況調査

1 対象期間

平成21年10～12月期（調査時点：平成21年11月15日）

2 調査対象

（1）対象地区 10商工会地区

（中津市しもげ、杵築市、日田地区、玖珠町、湯布院町、
九州アルプス、豊後大野市、野津町、佐伯市番匠、佐伯市あまべ）

（2）対象企業数 150企業

製造業30企業、建設業30企業、小売業41企業

サービス業49企業

（3）回答企業数 146企業

（4）企業規模 ア 建設業、製造業では従業員300人以下または資本金3億
円以下。ただし、おおむね80%は従業員20人以下とする。
イ 小売業、サービス業では従業員50人以下または資本金5
千万円以下。ただし、80%は従業員5人以下とする。

3 調査方法

（1）商工会の経営指導員による訪問面接調査

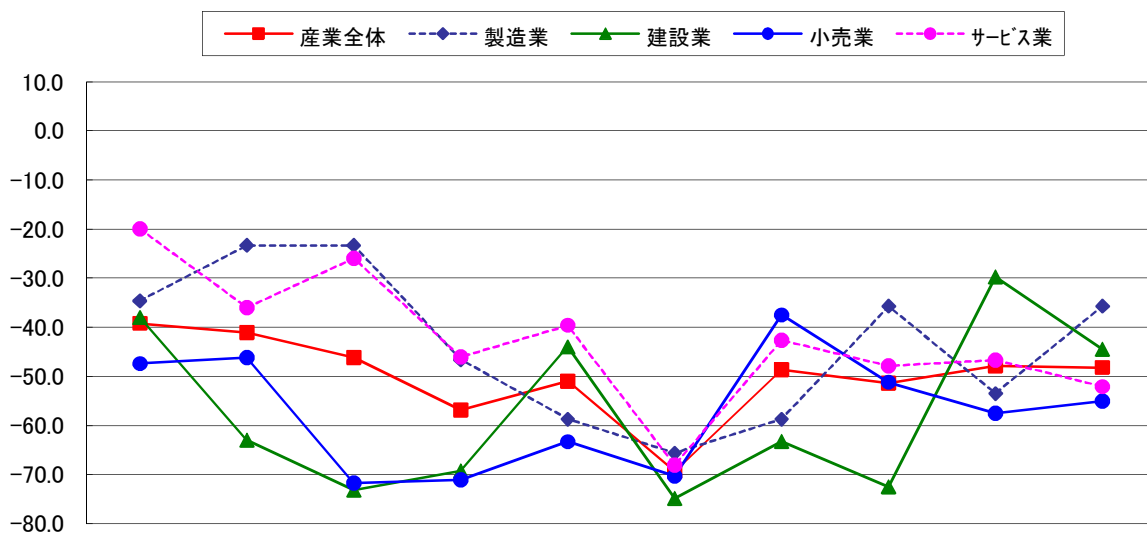
（2）調査対象地区の選定は、商工会地区市町村人口規模別実態を勘案して行い、
調査対象企業の抽出は業種、規模等有意選出法による。

主要項目の動向

今期の本県商工会地域における項目別の景気の状態は次のようになった。

(1) 売上額DI

産業全体	マイナス	47.9	(前期比	3.5	ポイント上昇)
製造業	マイナス	53.5	(前期比	17.8	ポイント低下)
建設業	マイナス	29.7	(前期比	42.8	ポイント上昇)
小売業	マイナス	57.5	(前期比	6.3	ポイント低下)
サービス業	マイナス	46.7	(前期比	1.2	ポイント上昇)



	19.10~12	20.1~3	4~6	7~9	10~12	21.1~3	4~6	7~9	10~12	見通し 22.1~3
産業全体	-39.2	-41.1	-46.2	-56.9	-51.0	-69.4	-48.6	-51.4	-47.9	-48.2
製造業	-34.6	-23.3	-23.3	-46.6	-58.7	-65.6	-58.7	-35.7	-53.5	-35.7
建設業	-38.0	-63.0	-73.2	-69.3	-44.0	-74.9	-63.3	-72.5	-29.7	-44.5
小売業	-47.4	-46.2	-71.7	-71.1	-63.3	-70.3	-37.5	-51.2	-57.5	-55.0
サービス業	-20.0	-36.0	-26.0	-46.0	-39.6	-68.1	-42.6	-47.9	-46.7	-52.1

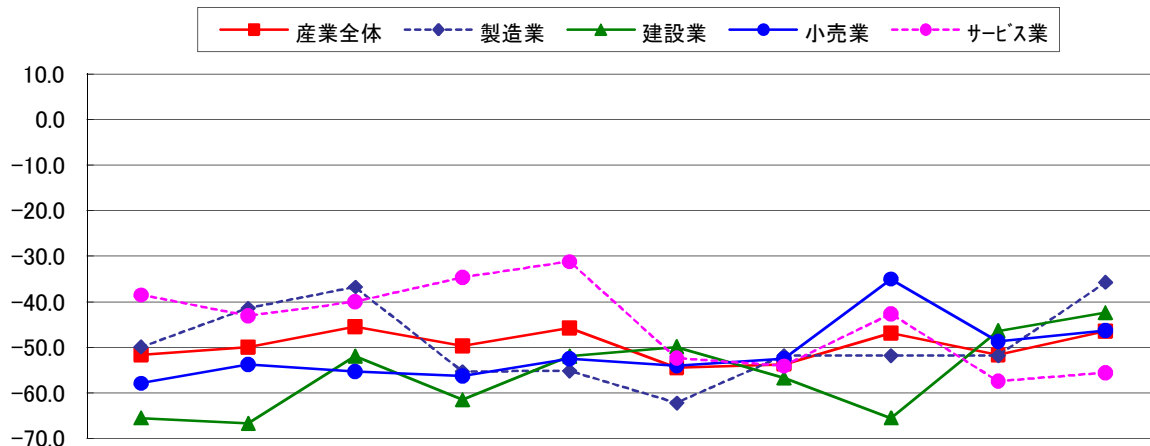
(DI値数)

※DI (Diffusion Index) = ディフュージョン・インデックス (景気動向指数)

各調査項目で「増加 (上昇・好転)」したとする企業割合から
「減少 (低下・悪化)」したとする企業割合を引いた値のこと

(2) 採算DI

産業全体	マイナス	51.7	(前期比 4.8 ポイント低下)
製造業	マイナス	51.8	(前期比 同 ポイント)
建設業	マイナス	46.4	(前期比 19.1 ポイント上昇)
小売業	マイナス	48.7	(前期比 13.7 ポイント低下)
サービス業	マイナス	57.4	(前期比 14.8 ポイント低下)

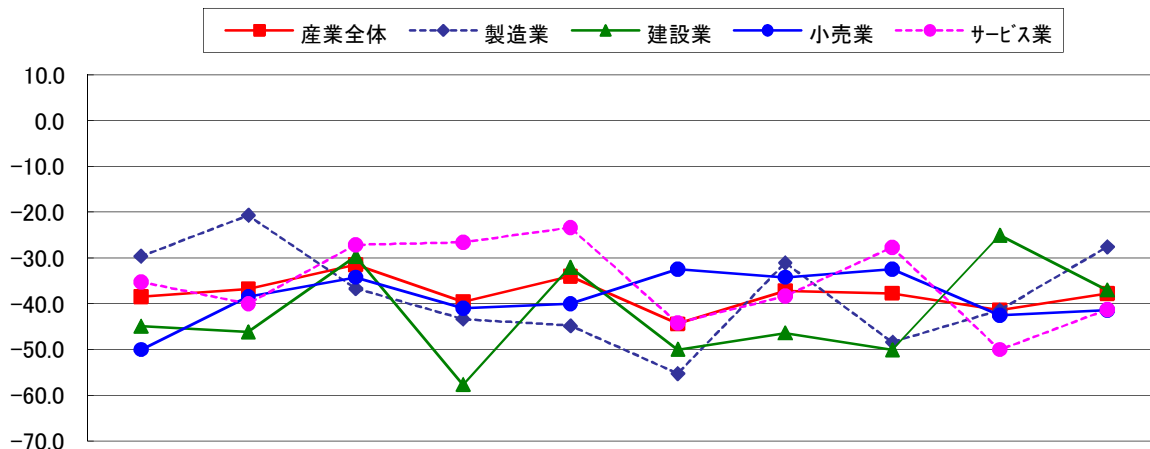


	19.10~12	20.1~3	4~6	7~9	10~12	21.1~3	4~6	7~9	10~12	見通し 22.1~3
産業全体	-51.7	-50.0	-45.5	-49.7	-45.8	-54.5	-53.7	-46.9	-51.7	-46.4
製造業	-49.9	-41.4	-36.7	-55.3	-55.2	-62.2	-51.8	-51.8	-51.8	-35.7
建設業	-65.5	-66.7	-51.9	-61.5	-52.0	-49.9	-56.7	-65.5	-46.4	-42.4
小売業	-57.9	-53.8	-55.3	-56.3	-52.5	-54.1	-52.5	-35.0	-48.7	-46.3
サービス業	-38.5	-43.1	-40.0	-34.7	-31.2	-52.3	-54.1	-42.6	-57.4	-55.6

(DI値数)

(3) 資金繰りDI

産業全体	マイナス	41.4	(前期比 3.7 ポイント低下)
製造業	マイナス	41.4	(前期比 7.0 ポイント上昇)
建設業	マイナス	25.0	(前期比 25.1 ポイント上昇)
小売業	マイナス	42.5	(前期比 10.0 ポイント低下)
サービス業	マイナス	50.0	(前期比 22.3 ポイント低下)



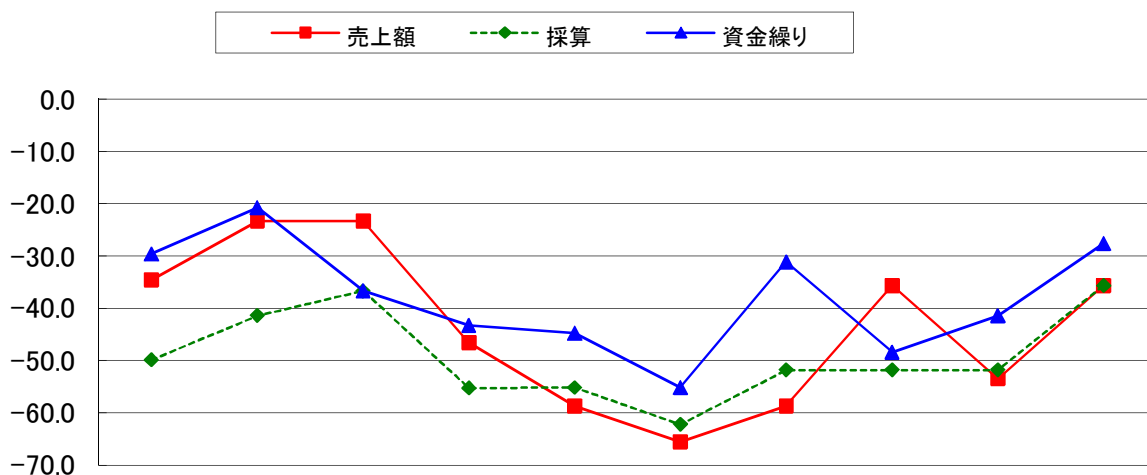
	19.10~12	20.1~3	4~6	7~9	10~12	21.1~3	4~6	7~9	10~12	見通し 22.1~3
産業全体	-38.5	-36.8	-31.5	-39.6	-34.0	-44.4	-37.2	-37.7	-41.4	-37.8
製造業	-29.6	-20.7	-36.7	-43.3	-44.8	-55.2	-31.1	-48.4	-41.4	-27.6
建設業	-44.9	-46.2	-29.6	-57.7	-32.0	-50.0	-46.4	-50.1	-25.0	-37.0
小売業	-50.0	-38.5	-34.2	-41.0	-40.0	-32.4	-34.2	-32.5	-42.5	-41.4
サービス業	-35.3	-40.0	-27.1	-26.6	-23.4	-44.2	-38.3	-27.7	-50.0	-41.3

(DI値数)

産業別景況

製造業の動向

売上高 マイナス 53.5 (前期比 17.8 ポイント低下)
 採算 マイナス 51.8 (前期比 同ポイント)
 資金繰り マイナス 41.4 (前期比 7.0 ポイント上昇)

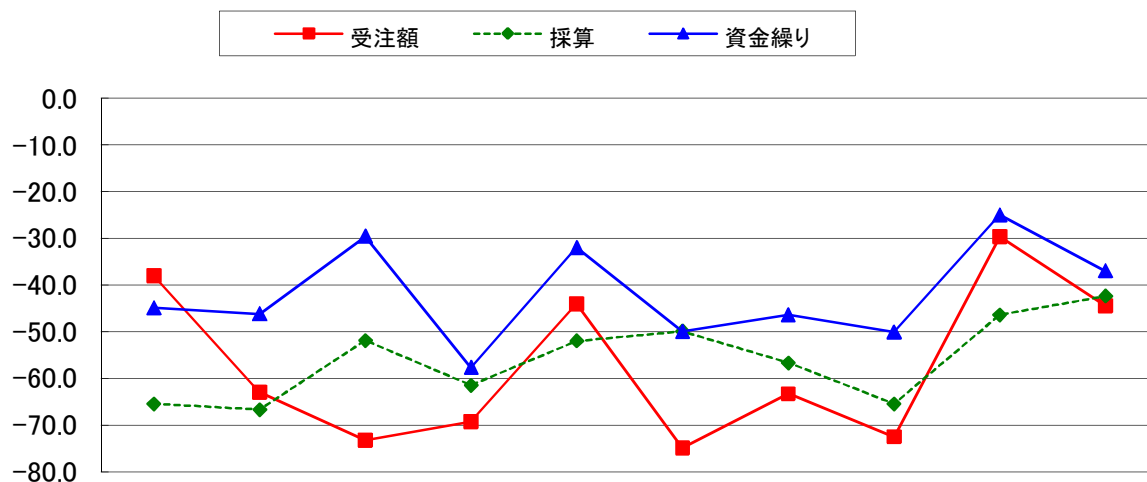


	19.10~12	20.1~3	4~6	7~9	10~12	21.1~3	4~6	7~9	10~12	22.1~3
売上額	-34.6	-23.3	-23.3	-46.6	-58.7	-65.6	-58.7	-35.7	-53.5	-35.7
採算	-49.9	-41.4	-36.7	-55.3	-55.2	-62.2	-51.8	-51.8	-51.8	-35.7
資金繰り	-29.6	-20.7	-36.7	-43.3	-44.8	-55.2	-31.1	-48.4	-41.4	-27.6

見通し
(DI値数)

建設業の動向

受注額 マイナス 29.7 (前期比 42.8 ポイント上昇)
 採算 マイナス 46.4 (前期比 19.1 ポイント上昇)
 資金繰り マイナス 25.0 (前期比 25.1 ポイント上昇)

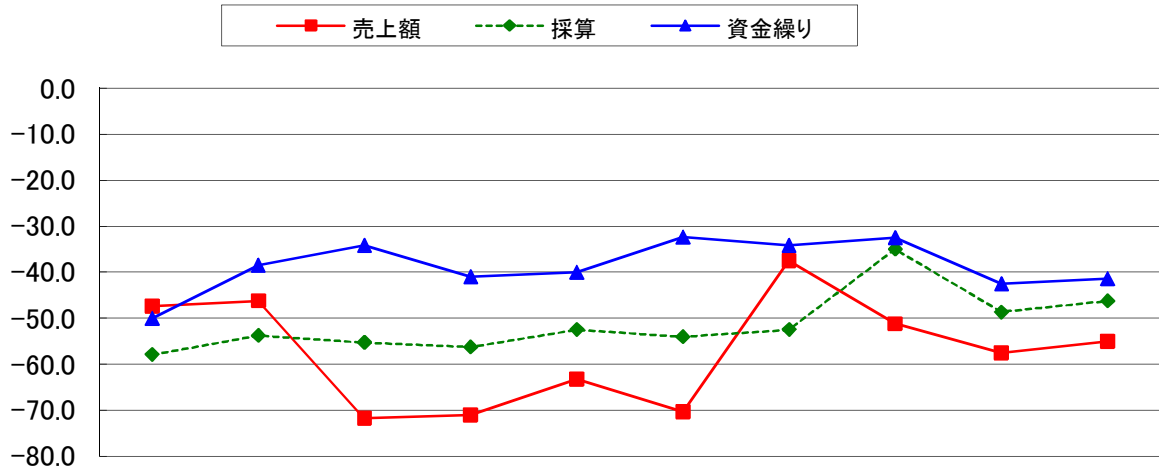


	19.10~12	20.1~3	4~6	7~9	10~12	21.1~3	4~6	7~9	10~12	22.1~3
受注額	-38.0	-63.0	-73.2	-69.3	-44.0	-74.9	-63.3	-72.5	-29.7	-44.5
採算	-65.5	-66.7	-51.9	-61.5	-52.0	-49.9	-56.7	-65.5	-46.4	-42.4
資金繰り	-44.9	-46.2	-29.6	-57.7	-32.0	-50.0	-46.4	-50.1	-25.0	-37.0

見通し
(DI値数)

小売業の動向

売上高 マイナス 57.5 (前期比 6.3 ポイント低下)
 採算 マイナス 48.7 (前期比 13.7 ポイント低下)
 資金繰り マイナス 42.5 (前期比 10.0 ポイント低下)

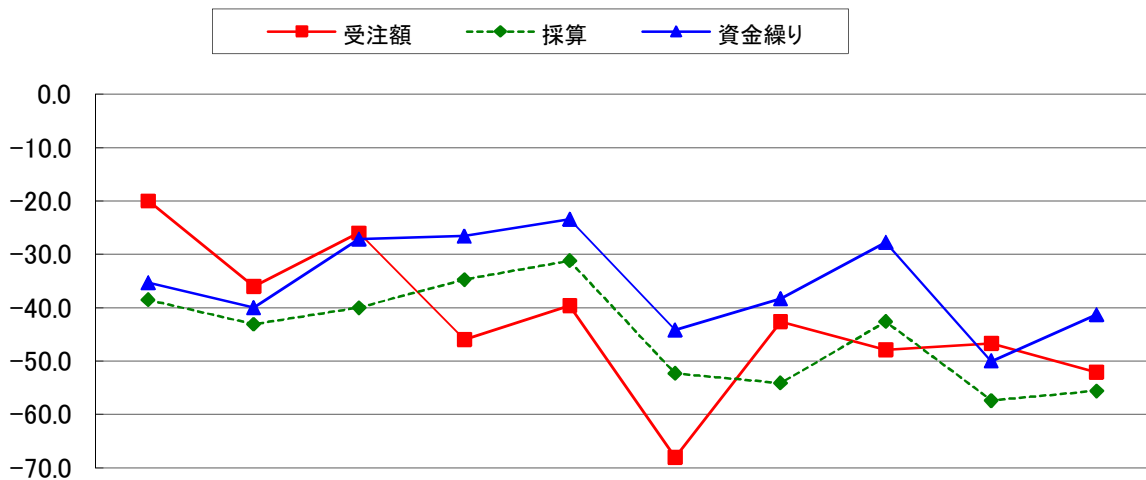


	19.10~12	20.1~3	4~6	7~9	10~12	21.1~3	4~6	7~9	10~12	22.1~3
売上額	-47.4	-46.2	-71.7	-71.1	-63.3	-70.3	-37.5	-51.2	-57.5	-55.0
採算	-57.9	-53.8	-55.3	-56.3	-52.5	-54.1	-52.5	-35.0	-48.7	-46.3
資金繰り	-50.0	-38.5	-34.2	-41.0	-40.0	-32.4	-34.2	-32.5	-42.5	-41.4

見通し
(DI値数)

サービス業の動向

売上高 マイナス 46.7 (前期比 1.2 ポイント上昇)
 採算 マイナス 57.4 (前期比 14.8 ポイント低下)
 資金繰り マイナス 50.0 (前期比 22.3 ポイント低下)



	19.10~12	20.1~3	4~6	7~9	10~12	21.1~3	4~6	7~9	10~12	22.1~3
受注額	-20.0	-36.0	-26.0	-46.0	-39.6	-68.1	-42.6	-47.9	-46.7	-52.1
採算	-38.5	-43.1	-40.0	-34.7	-31.2	-52.3	-54.1	-42.6	-57.4	-55.6
資金繰り	-35.3	-40.0	-27.1	-26.6	-23.4	-44.2	-38.3	-27.7	-50.0	-41.3

見通し
(DI値数)